



Powered by Leaflet | IGN 2020

FORÊT DE VAIRES SUR MARNE

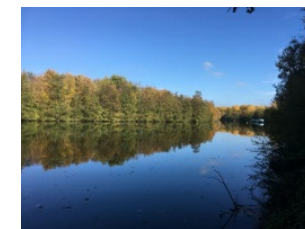
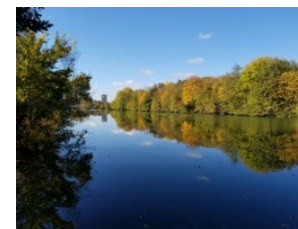


| THÉMATIQUE :

DESCRIPTION

A partir de la gare de Noisiel, ce parcours emprunte une large double allée piétonne arborée pour rejoindre le parc de Noisiel. Puis il suit le bord de Marne, à hauteur de l'ancienne chocolaterie Menier. Ensuite, l'itinéraire longe la Marne par la rive gauche jusqu'à la Passerelle de Champs et les ruines du Moulin de Chelles. Le retour se fait par la rive droite de la Marne jusqu'au lac et la forêt de Vaires-sur-Marne, puis par la promenade de la chocolaterie.

EN IMAGE(S)



PUBLIÉ PAR	USI SECTION RANDONNEE ET MARCHÉ NORDIQUE		
DÉPART	Noisiel	TYPE(S) PARCOURS	Boucle
DISTANCE	16,2 km		
RANDO PÉDESTRE	04h45 - Facile	ALTITUDE	98 m 181 m 35 m -181 m



Embarquez ce parcours sur votre mobile

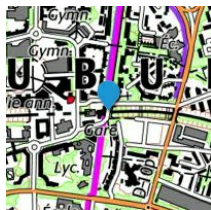
Impression générée par l'Institut national de l'information géographique et forestière le 14 août 2020. Cet itinéraire est fourni à titre informatif. L'IGN ne certifie pas la fiabilité des informations contenues dans les textes, cartes ou photos de cet itinéraire. Nous vous conseillons de vérifier ces informations avant votre voyage. N'hésitez pas à nous contacter ou à contacter l'auteur pour en savoir plus. Pour plus d'informations sur les données publiées sur ce site, reportez-vous aux Conditions Générales d'Utilisations du site ignrando.fr.

1

INFO PARCOURS 1

KM 0,0
ALTITUDE 95 m

LATITUDE 48.8436
LONGITUDE 2.61666



GARE DE NOISIEL

2

INFO PARCOURS 2

KM 0,0
ALTITUDE 95 m

LATITUDE 48.8433
LONGITUDE 2.61658



GARE DE NOISIEL

3

INFO PARCOURS 3

KM 4,6
ALTITUDE 37 m

LATITUDE 48.8655
LONGITUDE 2.58739



RUINES DU MOULIN DE CHELLES

4

INFO PARCOURS 4

KM 5,2
ALTITUDE 39 m

LATITUDE 48.8674
LONGITUDE 2.5952



RÉSERVE NATURELLE (ILE)

5

INFO PARCOURS 5

KM 10,4
ALTITUDE 40 m

LATITUDE 48.8609
LONGITUDE 2.64352



BANCS FACE RIVIÈRE

?

INFORMATIONS COMPLÉMENTAIRES

ACCÈS EN TRANSPORT EN COMMUN

Allé : Gare de Lyon RER A QURI dir.
Marne-La-Vallée Chessy milieu train
sortie 1 allée des Bois. Allé 7,45 € 46
min.

Retour : gare de Noisiel RER A dir.
Paris

HISTOIRE

Ruines du Moulin de Chelles
Au milieu du XIXe siècle, le moulin
de Chelles alimente "La
Vermicellerie", fabrique de pâtes
alimentaires. Il est racheté vers 1877
par l'industriel Menier qui souhaite
utiliser sans contraintes la rivière.
Ce moulin a été détruit en 1899 à la
suite d'un incendie.

CARTOGRAPHIE

Carte 2414 ET

HISTORIQUE

Fait le
8/11/2018. 10
participants.

RÉSERVE NATURELLE DES ILES DE CHELLES

Parmi les 53 espèces d'oiseaux observés,
17 sont nicheuses dont le martin-
pêcheur et la bergeronnette des
ruisseaux.

Parmi les 178 espèces végétales
recensées, huit sont remarquables par
leur rareté dont deux sont protégées en
île-de-France. Il s'agit de la cardamine
impatiente et de la grande cuscute.
Ancienne chocolaterie Menier avec le
moulin Saulnier et ses refroidissoirs et le
bâtiment appelé "cathédrale". Ne pas
oublier l'ancienne mairie place Gaston
Menier et surtout la nouvelle mairie et
l'ancienne cantine.